



2018年10月22日 星期一

商品跟踪周报

联系人 策略小组
电子邮箱 jytzzx@jyqh.com.cn
电话 021-68555105

今日视点

周五，国内商品未能摆脱跌势，收盘大面积飘绿。黑色系继续回落，原料较成材跌幅更甚，焦炭领跌近4%，螺纹钢也跌超2%。有色和化工板块延续弱势，跌幅相对有限。

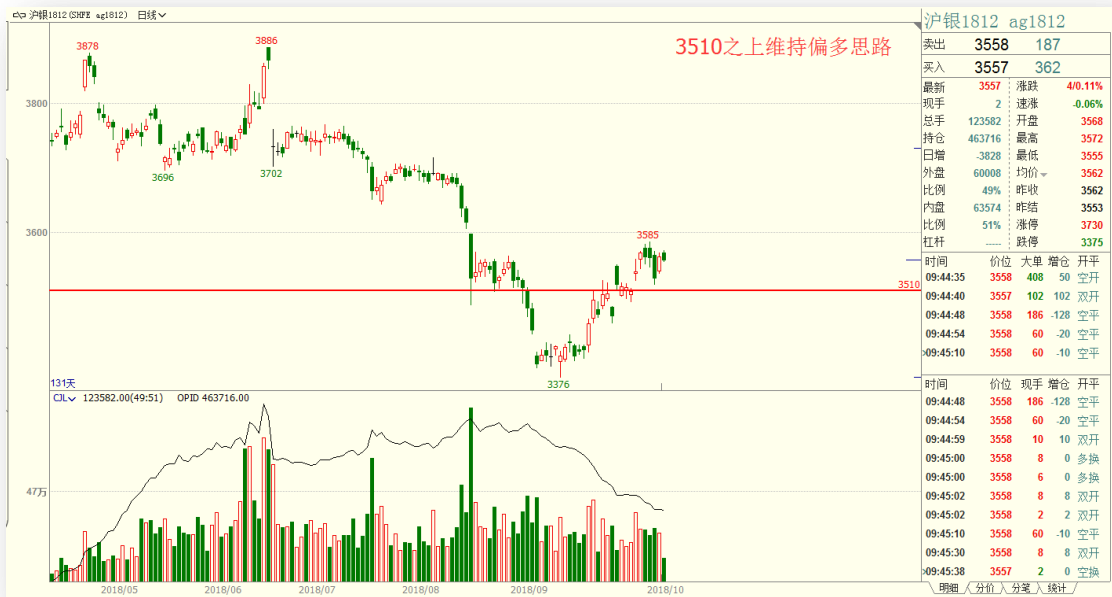
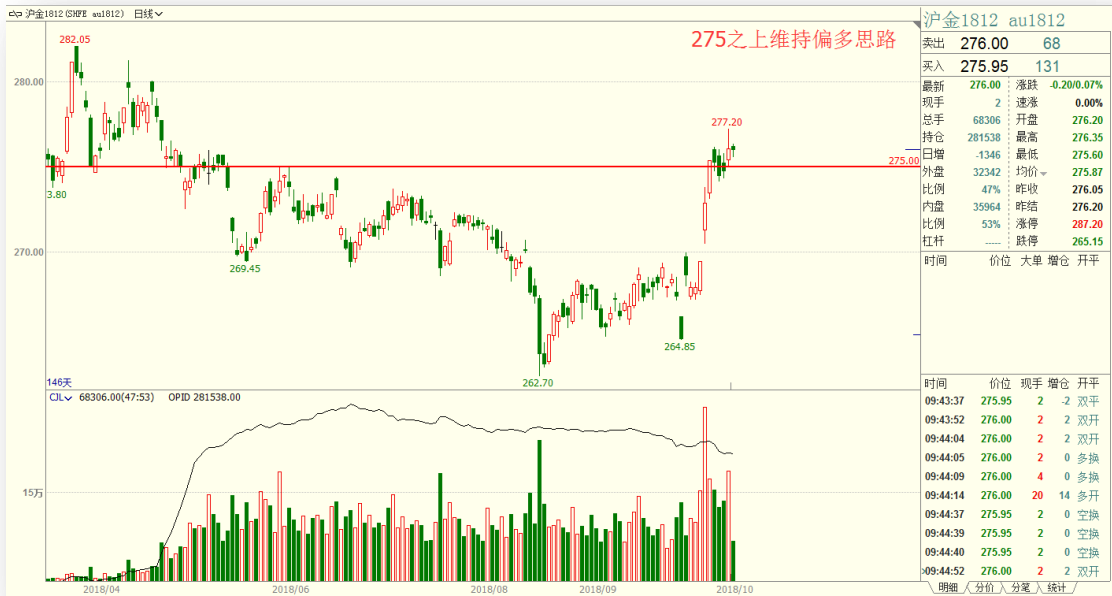
国内商品大面积沦陷，绝大多数商品资金呈净流出状态，文华商品指数共流出资金量为23.61亿。双焦跌幅领先，煤炭板块遭7.51亿资金抛售。有色和化工板块尚未企稳，双双遭逾3亿资金厌弃。苹果大跌近4%，资金流出量达4.5亿。

国内商品跟踪















洞彻风云共创未来

DEDICATED TO THE FUTURE

全国统一客服电话：400-700-0188

总部

上海市浦东新区源深路 273 号
电话：021-68559999（总机）
传真：021-68550055

上海期货大厦营业部

上海市浦东新区松林路 300 号
2603、2904 室
电话：021-68400688



深圳营业部

深圳市福田区彩田路 3069 号星河
世纪大厦 A 栋 2908 室
电话：0755-82874655

大连营业部

大连市沙河口区会展路 129 号大连
国际金融中心 A 座大连期货大厦
2506B
电话：0411-84803386

郑州营业部

河南省郑州市未来大道 69 号未来
公寓 1201
电话：0371-65613449

铜陵营业部

安徽省铜陵市义安大道 1287 号财
富广场 A2506 室
电话：0562-5819717

免责声明

本报告仅向特定客户传送，未经铜冠金源期货投资咨询部授权许可，任何引用、转载以及向第三方传播的行为均可能承担法律责任。本报告中的信息均来源于公开可获得资料，铜冠金源期货投资咨询部力求准确可靠，但对这些信息的准确性及完整性不做任何保证，据此投资，责任自负。

本报告不构成个人投资建议，也没有考虑到个别客户特殊的投资目标财务状况或需要。客户应考虑本报告中的任何意见或建议是否符合其特定状况。